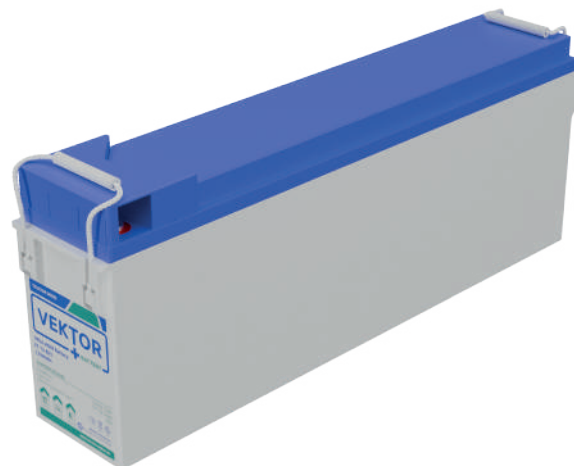


ТИП АККУМУЛЯТОРНОЙ БАТАРЕИ

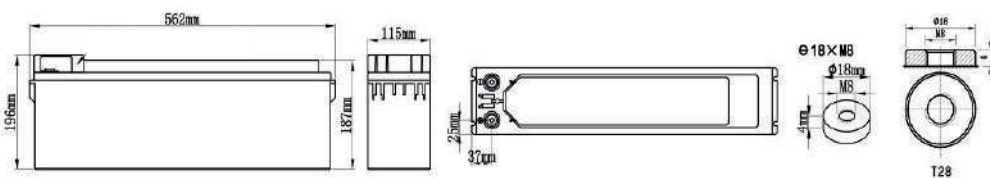
Аккумуляторные батареи серии **Front Terminal** произведены по технологии AGM (Absorbent Glass Mat – электролит абсорбирован в стекловолоконном мате-сепараторе) с фронтальным расположением силовых клемм. Обладают системой рекомбинации газов VRLA, герметизированы, необслуживаемые. Фронт-терминальное исполнение силовых клемм обеспечивает удобство монтажа и обслуживания аккумуляторов в стандартных 19" и 23" телекоммуникационных стойках и шкафах. Благодаря специальной конструкции пластин аккумуляторы FTS обеспечивают долгий срок службы и стабильную работу в интенсивных режимах эксплуатации.



Технические характеристики

Номинальное напряжение	12 В
Число элементов.....	6
Номинальная ёмкость.....	80Ач
-10 часовой разряд.....	(10,8В) - 80.0Ач
- 5 часовой разряд.....	(10,5В) - 68.0Ач
- 3 часовой разряд.....	(10,2В) - 60.0Ач
- 1 часовой разряд.....	(9,6В) - 48.0Ач
Срок службы в циклах при 25°C:	
100% D.O.D.....	250 циклов
50% D.O.D.....	500 циклов
30% D.O.D.....	1000 циклов
Максимальный ток заряда (25°C).....	24А
Максимальный ток разряда (25°C).....	800А (5сек)
Внутреннее сопротивление (25°C).....	≈7.2мΩ
Вес (±3%)	24.5кг

Размеры				Клеммы
Длина	Ширина	Высота	Полная высота	
562±3мм	115±3мм	187±3мм	196±3мм	T28(Болт M8)



Рабочий диапазон температур

Разряд..... от°C -20 до 60°C
 Заряд..... от°C -10 до 60°C
 Хранение..... от°C -20 до 60°C

Зависимость ёмкости от температуры
 40°C(104°F) 103%
 25°C(77°F) 100%
 0°C(32°F)..... 86%

ВАЖНЫЕ ОСОБЕННОСТИ



СПЕЦИАЛЬНЫЙ ПАТЕНТОВАННЫЙ
Pb-CA-SN-AL СПЛАВ



ХАРАКТЕРИЗУЮТСЯ ВЫСОКОЙ ПЛОТНОСТЬЮ
ЭНЕРГИИ И ПОВЫШЕННОЙ ЗАЩИТОЙ ОТ
КОРРОЗИОННОЙ АКТИВНОСТИ

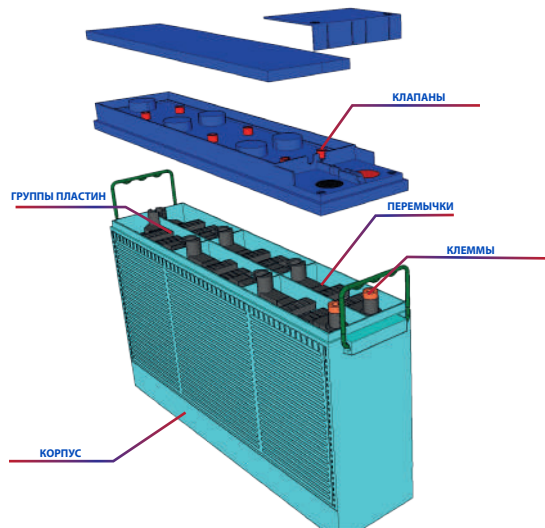


ОБЛАДАЮТ НИЗКИМ САМОРАЗЯДОМ И
РАССЧИТАНЫ НА ДЛИТЕЛЬНЫЙ СРОК
СЛУЖБЫ В БУФЕРНОМ РЕЖИМЕ 15 ЛЕТ



ШИРОКИЙ ДИАПАЗОН РАБОЧИХ
ТЕМПЕРАТУР ОТ -20°C ДО +60°C

КОНСТРУКЦИЯ АКБ



Параметры заряда

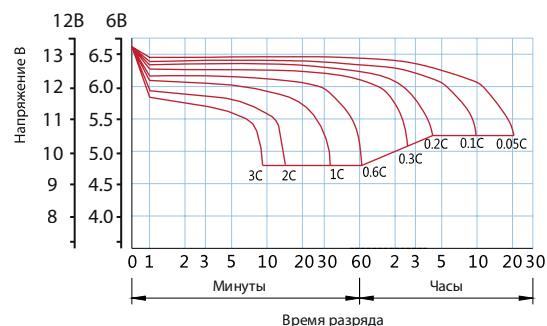
Циклический режим - 14.1-14.4 В

Коэффициент температурной компенсации зарядного напряжения -30 мВ/ °С

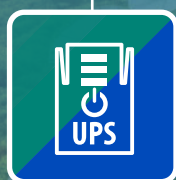
Буферный режим - 13.6-13.8 В

Коэффициент температурной компенсации зарядного напряжения -18 мВ/ °С

Параметры разряда



СФЕРЫ ПРИМЕНЕНИЯ



ИБП



Телеком



Аварийное электроснабжение



Резервное питание



Железнодорожный транспорт

ТАБЛИЦА РАЗРЯДНЫХ ХАРАКТЕРИСТИК

Конеч. напр. (В)	Минуты				Часы							
	10	15	30	45	1	1.5	2	3	5	8	10	20
Разряд постоянным током (Ампер, 25°C)												
9.6V	206	156	82.6	74.7	48.0	41.2	34.6	21.6	15.0	10.6	8.60	4.59
9.9V	197	149	78.6	72.1	46.8	40.2	33.7	21.1	14.6	10.4	8.51	4.53
10.2V	187	142	74.9	69.8	45.6	39.2	32.8	20.0	14.3	10.2	8.42	4.49
10.5V	171	131	71.8	66.6	44.5	37.8	31.7	19.4	13.6	9.62	8.26	4.20
10.8V	156	124	69.8	63.5	43.4	36.2	30.4	18.9	13.2	9.14	8.00	4.18
Разряд постоянной мощностью (Ватт, 25°C)												
9.6V	2280	1655	1031	753	640	477	357	267	172	127	106	55.1
9.9V	2171	1576	982	727	626	465	349	260	167	124	105	54.6
10.2V	2068	1501	936	702	610	453	340	254	163	122	104	54.1
10.5V	1756	1347	913	687	601	446	331	246	159	121	101	53.0
10.8V	1638	1286	893	664	575	425	319	238	154	117	95.3	50.9



ООО « ВЕКТОР БАТТЕРИ» - является поставщиком аккумуляторных батарей различного типа и назначения от ведущих мировых заводов под собственным брендом VEKTOR BATTERY. Компания предоставляет решения для любых задач, от резервного питания до сложных энергетических систем, гарантируя качество и долговечность продукции.