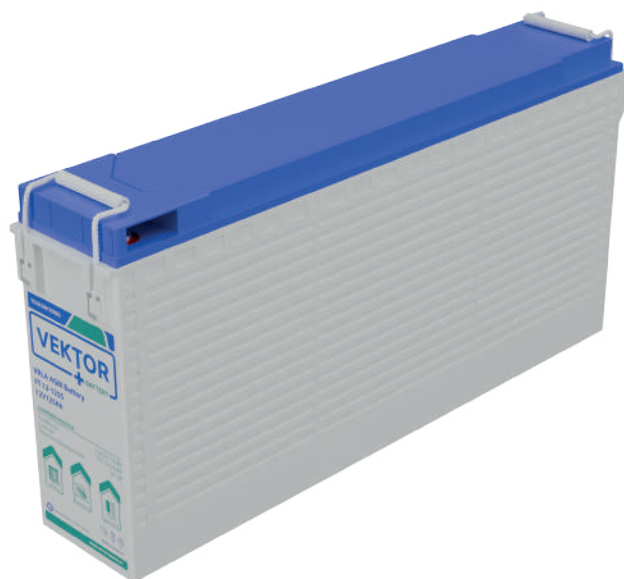


ТИП АККУМУЛЯТОРНОЙ БАТАРЕИ

Аккумуляторные батареи серии **Front Terminal** произведены по технологии AGM (Absorbent Glass Mat – электролит абсорбирован в стекловолоконном мате-сепараторе) с фронтальным расположением силовых клемм. Обладают системой рекомбинации газов VRLA, герметизированы, необслуживаемые. Фронт-терминальное исполнение силовых клемм обеспечивает удобство монтажа и обслуживания аккумуляторов в стандартных 19" и 23" телекоммуникационных стойках и шкафах. Благодаря специальной конструкции пластин аккумуляторы FT обеспечивают долгий срок службы и стабильную работу в интенсивных режимах эксплуатации.



Технические характеристики

Номинальное напряжение	12 В
Число элементов.....	6
Номинальная ёмкость.....	130Ач
-10 часовой разряд.....(10,8В) -	131.0Ач
- 5 часовой разряд.....(10,5В) -	112.0Ач
- 3 часовой разряд.....(10,2В) -	101.1Ач
- 1 часовой разряд.....(9,6В) -	85.00Ач
Срок службы в циклах при 25°C:	
100% D.O.D.....	250 циклов
50% D.O.D.....	500 циклов
30% D.O.D.....	1000 циклов
Максимальный ток заряда (25°C).....	39.3А
Максимальный ток разряда (25°C).....	1310А (5сек)
Внутреннее сопротивление (25°C).....	≈6.4mΩ
Вес (±3%)	40кг

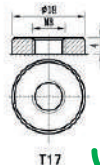
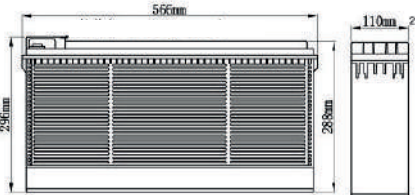
Размеры				Клеммы
Длина	Ширина	Высота	Полная высота	
566±3мм	110±2мм	288±3мм	296±3мм	T17(Болт M8)

Рабочий диапазон температур

Разряд.....	от°C -20 до 60°C
Заряд.....	от°C -10 до 60°C
Хранение.....	от°C -20 до 60°C

Зависимость ёмкости от температуры

40°C(104°F)	103%
25°C(77°F)	100%
0°C(32°F).....	86%



ВАЖНЫЕ ОСОБЕННОСТИ



СПЕЦИАЛЬНЫЙ ПАТЕНТОВАННЫЙ
Pb-CA-SN-AL СПЛАВ



ХАРАКТЕРИЗУЮТСЯ ВЫСОКОЙ ПЛОТНОСТЬЮ
ЭНЕРГИИ И ПОВЫШЕННОЙ ЗАЩИТОЙ ОТ
КОРРОЗИОННОЙ АКТИВНОСТИ

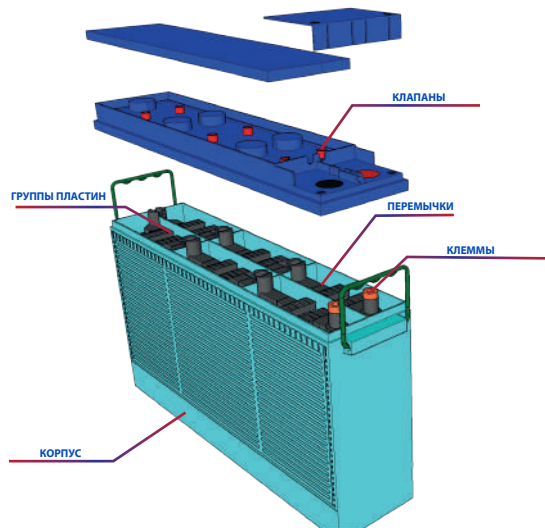


ОБЛАДАЮТ НИЗКИМ САМОРАЗЯДОМ И
РАССЧИТАНЫ НА ДЛИТЕЛЬНЫЙ СРОК
СЛУЖБЫ В БУФЕРНОМ РЕЖИМЕ 15 ЛЕТ



ШИРОКИЙ ДИАПАЗОН РАБОЧИХ
ТЕМПЕРАТУР ОТ -20°C ДО +60°C

КОНСТРУКЦИЯ АКБ



Параметры заряда

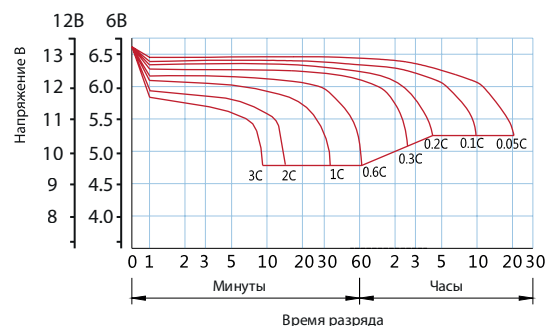
Циклический режим - 14.1-14.4 В

Коэффициент температурной компенсации зарядного напряжения -30 мВ/ °С

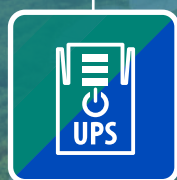
Буферный режим - 13.6-13.8 В

Коэффициент температурной компенсации зарядного напряжения -18 мВ/ °С

Параметры разряда



СФЕРЫ ПРИМЕНЕНИЯ



ИБП



Телеком



Аварийное электроснабжение



Резервное питание



Железнодорожный транспорт

ТАБЛИЦА РАЗРЯДНЫХ ХАРАКТЕРИСТИК

Конеч. напр. (В)	Минуты				Часы							
	10	15	30	45	1	1.5	2	3	5	8	10	20
Разряд постоянным током (Ампер, 25°C)												
9.6V	344	259	137	125	85	67	56	35.5	24.5	17.4	14.0	7.50
9.9V	327	246	131	121	83	66	55	34.5	23.9	17.0	13.8	7.42
10.2V	312	235	125	115	81	64	54	33.7	23.4	16.6	13.7	7.34
10.5V	286	219	120	110	78	62	52	32.6	22.4	15.7	13.5	7.22
10.8V	260	206	115	105	75	59	50	31.4	21.3	15.0	13.1	7.00
Разряд постоянной мощностью (Ватт, 25°C)												
9.6V	3797	2733	1716	1253	1067	779	586	437	283	207	173	90.2
9.9V	3616	2602	1635	1211	1041	759	572	426	275	204	172	89.3
10.2V	3443	2479	1557	1170	1016	740	557	416	268	200	168	88.5
10.5V	2924	2225	1522	1144	1000	730	540	402	260	196	163	85.8
10.8V	2729	2124	1488	1104	955	697	521	389	252	193	156	83.8



ООО « ВЕКТОР БАТТЕРИ» - является поставщиком аккумуляторных батарей различного типа и назначения от ведущих мировых заводов под собственным брендом VEKTOR ENERGY. Компания предоставляет решения для любых задач, от резервного питания до сложных энергетических систем, гарантируя качество и долговечность продукции.